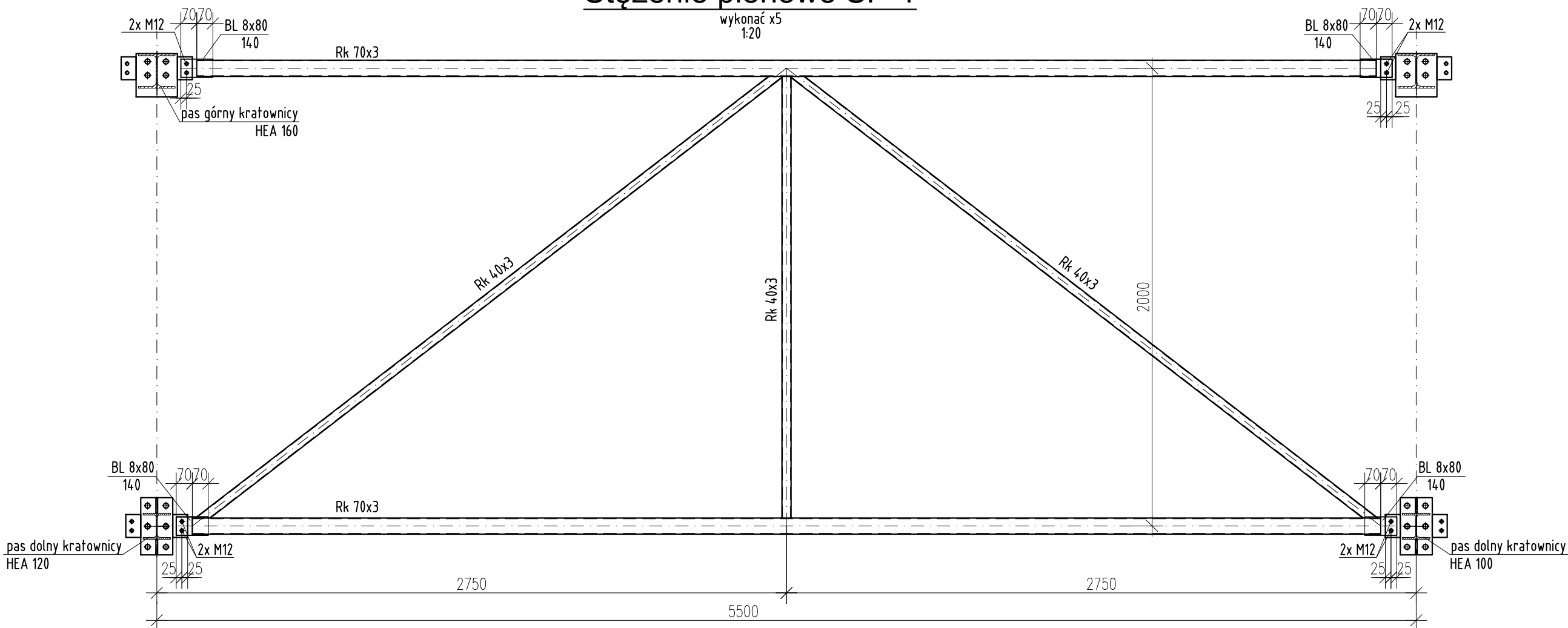
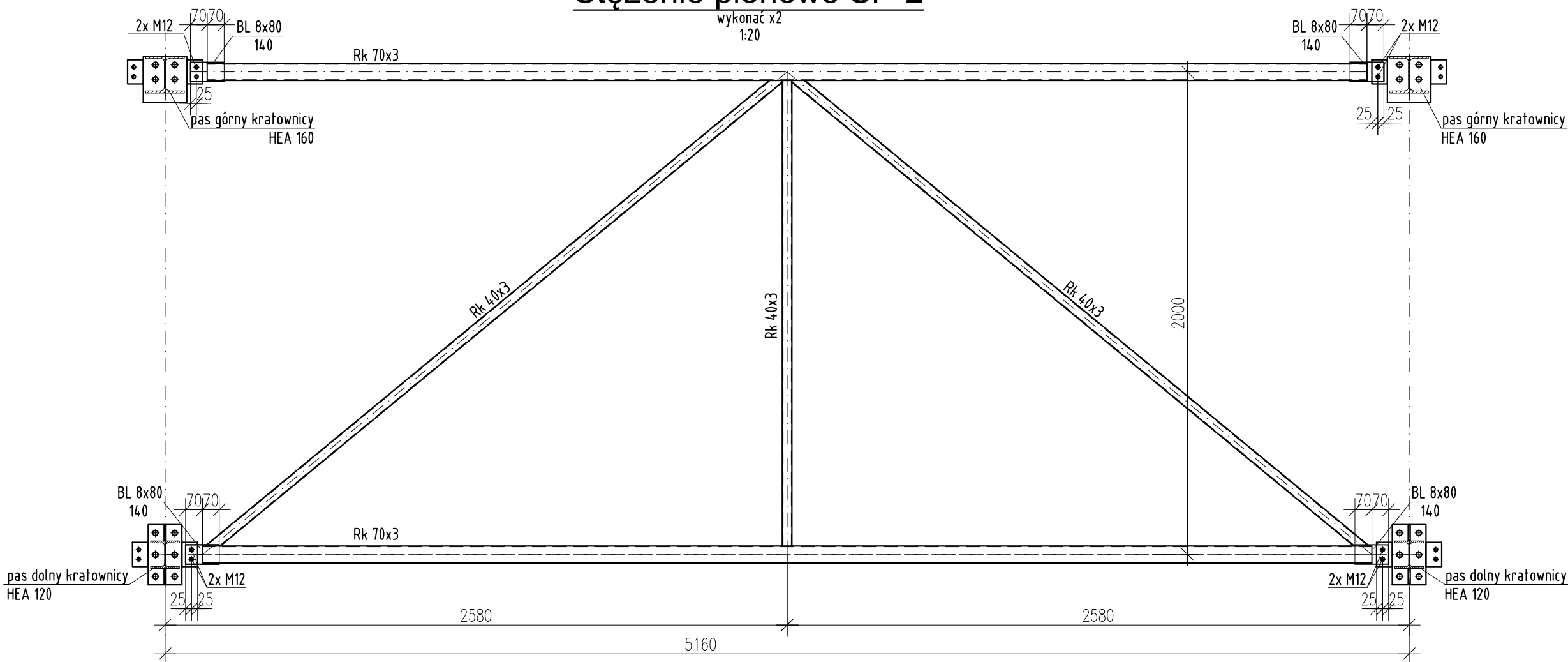


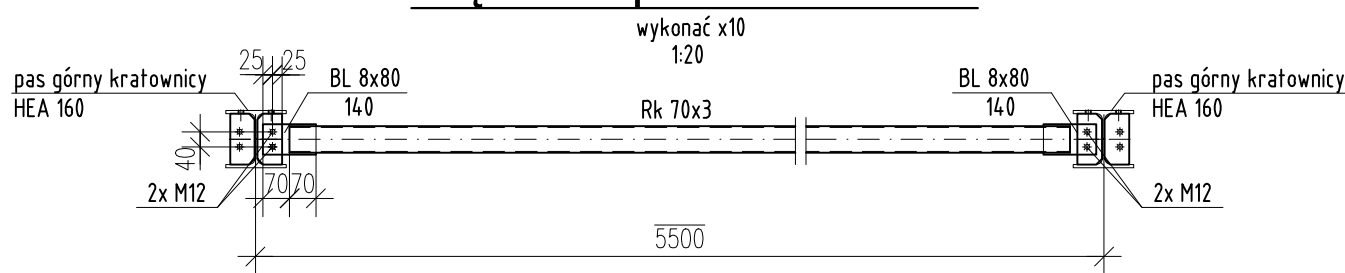
Stężenie pionowe SP-1



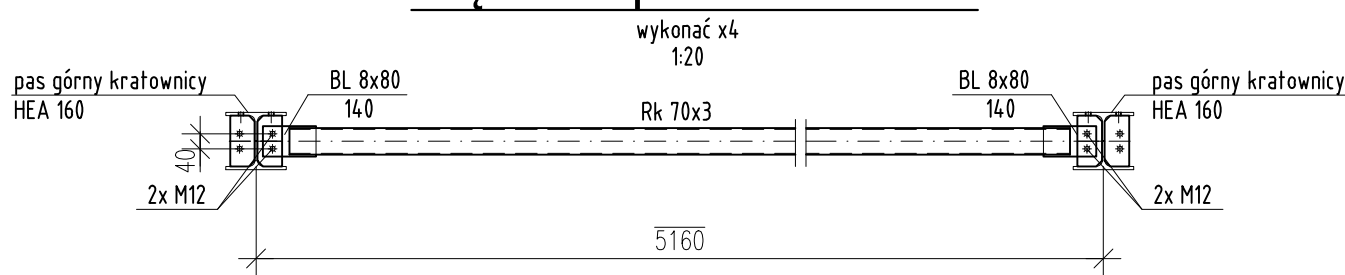
Stężenie pionowe SP-2



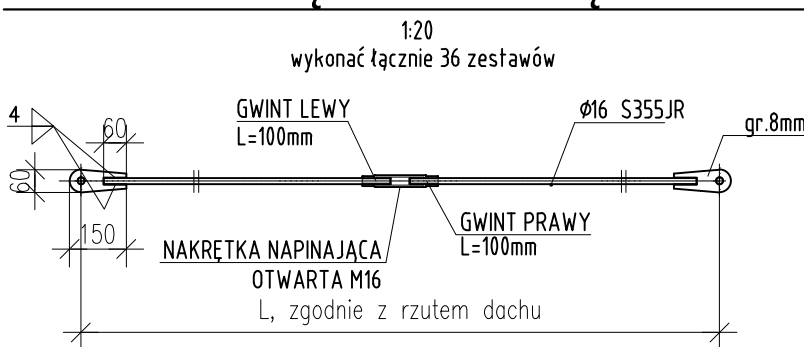
Stężenie połaciowe St-1



Stężenie połaciowe St-2



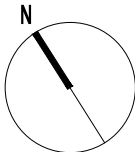
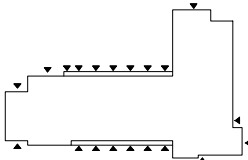
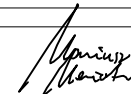
DETAL - STĘŻENIE PRĘTOWE Ø16



UWAGI DOTYCZĄCE WYKONAWSTWA ORAZ ZABEZPIECZENIA ANTYKOROZYJNEGO KONSTRUKCJI STALOWEJ	
1.	DOPUSZCZA SIĘ MOŻLIWOŚĆ ZMIANY KSZTAŁTOWNIKÓW WALCOWANYCH ODPOWIEDNIMI PRZĘKROJAMI SPAWANYMI, POD WARUNKIEM STOSOWANIA METOD SPAWANIA NIEZMNIJSZAJĄCYCH NOŚNOŚCI PRZĘKROJU
2.	ZABEZPIECZENIE ANTYKOROZYJNE JAK DLA KLASY ŚRODOWISKA C2
3.	WSZYSTKIE NIEOPISANE SPOINY CZOŁOWE WYKONAĆ JAKO OBRABIANE O GRUBOŚCI CIĘNSZEGO ŁĄCZNYCH ELEMENTÓW
4.	WSZYSTKIE NIEOPISANE SPOINY PACHWINOWE WYKONAĆ GRUBOŚCI: <div><div>- SPOINY JEDNOSTRONNE</div><div>- SPOINY DWUSTRONNE</div><div>- a=0,7*t1</div><div>- a=0,5*t1</div></div> lecz 2,5mm < a < 5mm
GDZIE: t1 - GRUBOŚĆ CIĘNSZEGO Z ŁĄCZONYCH ELEMENTÓW	
a - GRUBOŚĆ SPOINY	
<div><div>- PASY:</div><div>- POZOSTAŁE:</div><div><div><div></div><div></div></div><div><div></div><div></div></div><div><div></div><div></div></div></div><div>SPOINY PASÓW WYKONAĆ JAKO CZOŁOWE NA PEŁNĄ NOŚNOŚĆ</div><div>WSZYSTKIE SPOINY JAKO CIĄGLE NA PEŁEN PRZETOP WOLNE OD KRATERÓW I ZGORZELIN.</div></div>	

RYСУNEK JEST TYLKO RYSUNKIEM WYKONAWCZYM. PRZED PRZYSTĄPIENIEM DO PRODUKCJI ELEMENTÓW NALEŻY WYKONAĆ DOKUMENTACJĘ WARSZTATOWĄ. ORIENTACYJNA MASA STALI 1700kg

STAL KSZTAŁTOWA S355JR  
ŚRUBY kl.8.8 wg DIN7990  
KLASA ŚRODOWISKA C2  
KLASA WYKONANIA KONSTR. STALOWEJ XC2  
MALOWANIE – WG. ARCHITEKTURY  
KLASA ODPORN. OGNIOWEJ KONSTR. STALOWEJ: bez wymagań

-		2021 08.23	Dominik K.	do realizacji
REWIZJA	DATA	AUTOR	OPIS I LOKALIZACJA ZMIAN NA RYSUNKU	
SCHEMAT		KIERUNEK PŁYNIOCI:		
				
INWESTOR:		ADRES:		
Komenda Powiatowa PSP w Bolesławcu		ul. Wesoła 2, 59-700 Bolesławiec		
NAZWA I ADRES OBIEKTU BUDOWLANEGO				
Budowa Komendy Powiatowej Państwowej Straży Pożarnej z Jednostką Ratowniczo-Gaśniczą w Bolesławcu wraz z niezbędną infrastrukturą techniczną i zagospodarowaniem terenu na działce o nr ewid. 202/6 i 202/7, obręb 0004 Miasta Bolesławiec				
PROJEKTOWAŁ:	NR UPRAWNIENI:	PODPIS:	JEDNOSTKA PROJEKTOWA:	
mgr inż. DOMINIK KOWALSKI	Uprawnienia budowlane w specjalności konstrukcyjnej do projektowania bez ograniczeń WKP/10057/PKOK/04	D. Kowalski		
SPRAWDZIŁ:	Uprawnienia budowlane w specjalności konstrukcyjnej do projektowania bez ograniczeń 7131/13/P2001			
OPRACOWAŁ:	PODPIS:			
BRANŻA:	STADIUM:	PROJEKT	DATA:	SKALA:
KONSTRUKCJA	WYKONAWCZY	23.08.2021r.	1:20	
TYTUŁ RYSUNKU:		NR RYSUNKU:		
STĘŻENIA I TĘŻNIKI DACHOWE		PW-K-35		
PROJEKT CHRONIONY PRAWEM AUTORSKIM MOŻE SŁUŻYĆ WYŁĄCZNIE DO CELU, DLA KTÓREGO ZOSTAŁ WYKONANY. UDOŚTĘPNIANIE JAKIEKOLWIEK CZĘŚCI PROJEKTU W JAKIEKOLWIEK FORMIE - WYŁĄCZNIE ZA ZGODĄ AUTORÓW I AUTORSKIEJ PRACOWNI PROJEKTOWEJ "A.DO XXI" ul. Trybunańska 38, 60-325 Poznań				